

FOR SALE

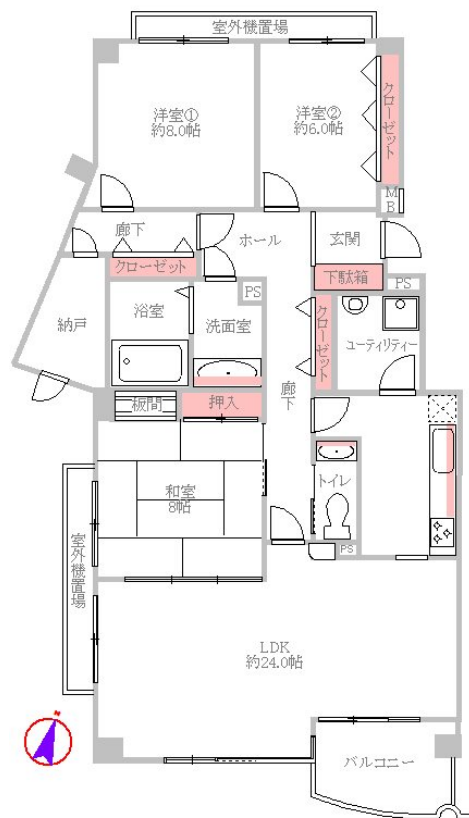
価格	間取りタイプ
3,898万円(税込)	3SLDK

POINT

【外観】



【間取り図】



物件種目	マンション		
建物名	ダイアパレスロイヤル香櫨園		
物件所在地	兵庫県西宮市弓場町 3-7		
交通	阪神本線 香櫨園駅 徒歩9分 東海道・山陽本線 さくら夙川駅 徒歩17分 阪急甲陽線 夙川駅 徒歩20分		
専有面積	118.95㎡(壁芯) (約35.98坪)	バルコニー面積	
構造規模	鉄筋コンクリート造地下1階5階建		
所在階	3階	総戸数	41戸
築年月	1991年1月	修繕積立金	9,960円
管理形態	全部委託	管理費	13,920円
駐車場	有(敷地内) 10,000円 駐車場10,000円~30,000円 要空確認		
土地権利	所有権		
現況	空き	引渡日	即時
建築確認番号	開発許可番号		
設備	食器洗淨乾燥機 / トイレ:温水洗淨便座 / 南西角部屋 / フローリング / ウォークインクローゼット / 洗濯機置場:室内有 / インターホン / オートロック / 都市ガス / エレベータ		
周辺施設	西宮市立香櫨園小学校 616m / 西宮市立浜脇中学校 1319m / ダイー東芦屋店 414m / 生活協同組合ユ-ブ こうべユ-ブ 打出浜 491m / 大松スーパー 527m / 芦屋市立図書館 打出分室 780m		
その他費用			
備考			

現況と異なる場合には現況を優先します。 間取りの「S」はサービスルーム(納戸)です。
 価格は物件の代金総額を表示しており、消費税が課税される場合は税込と表記の上、税込価格で表示しております。

取引条件の有効期限:2020年4月29日

No.sumoweb0000023

お問合せ先



兵庫県知事(2)第11369号
 社団法人全日本不動産協会

株式会社プラン・ドゥ・シー SumoSumo売買事業部

TEL:078-392-1722 FAX:078-392-1733

兵庫県神戸市中央区北長狭通3丁目3-1

URL:<http://www.sumosumo-fudousan.jp>

E-Mail:fudousan@sumosumo.jp

取引態様:仲介

